

# 全国企業倒産集計

## 2021 年 2 月報

2021 年 3 月 8 日

(株)帝国データバンク 情報統括課

電話:03-5775-3073

集計期間:2021 年 2 月 1 日～28 日

集計対象:負債 1000 万円以上の法的整理

- 倒産件数は 442 件、2000 年以降 3 番目の低水準
- 負債総額は 777 億 4500 万円、7 カ月ぶりの前年同月比増加

倒産件数		負債総額	
<u>442件</u>		<u>777億4500万円</u>	
前年同月比	件数 ▲30.3%	負債	+17.1%
	(前年同月 634件)		(前年同月 663億7400万円)

### 主要ポイント

1. 倒産件数は 442 件（前年同月比 30.3%減）と、2000 年以降 3 番目の低水準
2. 負債総額は 777 億 4500 万円（前年同月比 17.1%増）と、7 カ月ぶりの前年同月比増加
3. 負債額最大の倒産は㈱樫出版社（東京都、民事再生）の負債約 57 億 8800 万円
4. 業種別にみると、7 業種中 5 業種で前年同月を下回った。なかでも建設業（72 件、前年同月比 32.7%減）は 2020 年 5 月に次ぐ過去 2 番目の低水準。小売業（82 件、同 46.1%減）は 8 カ月連続で減少し、飲食料品小売（15 件）は家庭内消費需要の増加などで引き続き減少傾向。飲食店（28 件）は 2020 年後半にかけての高止まり傾向から一転、3 カ月連続の減少
5. 主因別にみると、「不況型倒産」の合計は 325 件（前年同月比 34.5%減）と、7 カ月連続で前年同月を下回った。構成比は 73.5%（同 4.7 ポイント減）を占める
6. 負債規模別にみると、負債 5000 万円未満の倒産は 275 件（前年同月比 31.9%減）、構成比は 62.2%を占める
7. 地域別にみると、全地域で前年同月比 2 ケタ減となった。2 カ月連続での全地域減少は 2000 年以降初。東北（8 件、前年同月比 61.9%減）は過去最少。関東（188 件、同 19.3%減）は 7 カ月連続の減少
8. 人手不足倒産は 5 件（前年同月比 70.6%減）発生、6 カ月連続の前年同月比減少
9. 後継者難倒産は 27 件（前年同月比 15.6%減）発生、5 カ月連続の前年同月比減少
10. 返済猶予後倒産は 37 件（前年同月比 2.8%増）発生、6 カ月ぶりの前年同月比増加



## 件数・負債総額

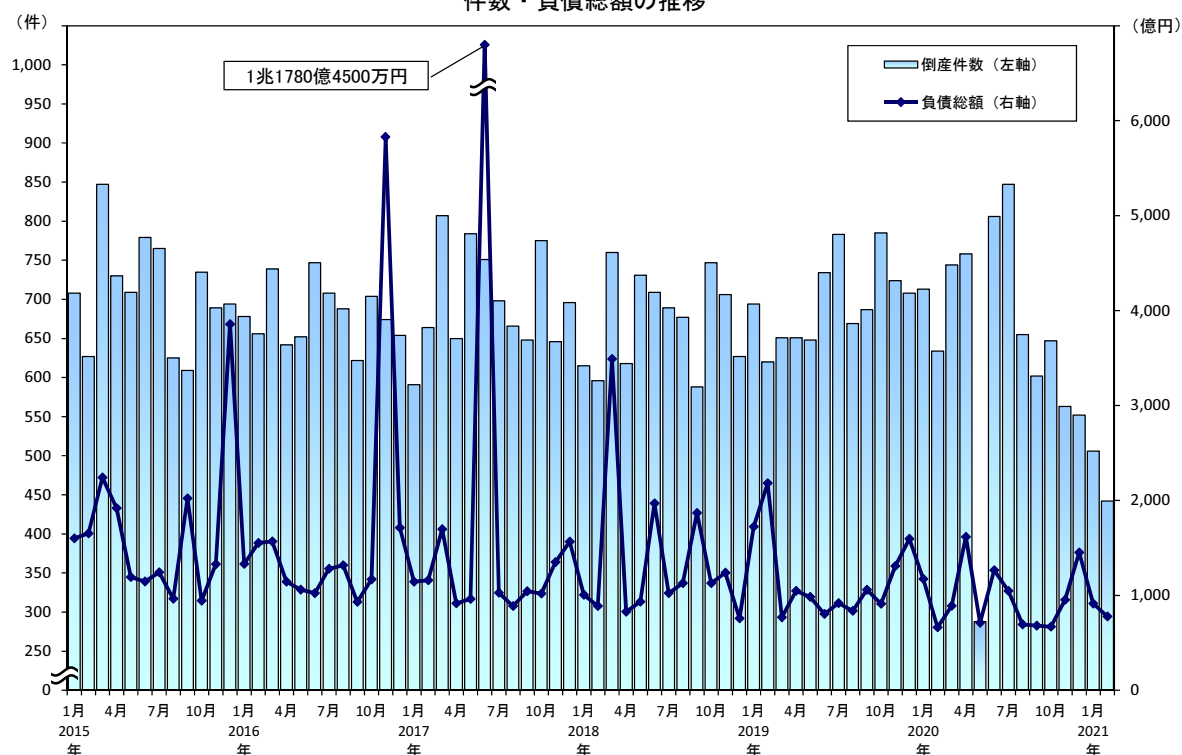
### 件数は 2000 年以降 3 番目の低水準

倒産件数は 442 件（前年同月比 30.3%減）と、2020 年 5 月（288 件）、2000 年 1 月（354 件）に次ぐ 2000 年以降 3 番目の低水準。負債総額は 777 億 4500 万円（同 17.1%増）と、依然低水準なものの、2000 年以降最小だった前年同月の影響もあり、7 カ月ぶりの前年同月比増加。

件数・負債総額

	件数	前年同月比 (%)	負債総額 (百万円)	前年同月比 (%)
2020年 2 月	634	2.3	66,374	▲ 69.6
3	744	14.3	89,019	15.7
4	758	16.4	161,467	54.3
5	288	▲ 55.6	71,131	▲ 27.6
6	806	9.8	126,438	57.3
7	847	8.2	104,801	14.3
8	655	▲ 2.1	69,417	▲ 17.1
9	602	▲ 12.4	67,996	▲ 35.8
10	647	▲ 17.6	66,948	▲ 26.5
11	563	▲ 22.2	95,212	▲ 27.2
12	552	▲ 22.0	145,003	▲ 9.2
2021年 1 月	506	▲ 29.0	91,258	▲ 22.2
2	442	▲ 30.3	77,745	17.1

件数・負債総額の推移





## 業種別

## 5 業種で前年同月比減少

業種別にみると、7業種中5業種で前年同月を下回った。なかでも建設業（72件、前年同月比32.7%減）は2月としては過去最少、単月ベースでも2020年5月に次ぐ過去2番目の低水準。小売業（82件、同46.1%減）は8カ月連続で減少し、飲食料品小売（15件）は家庭内消費需要の増加などで引き続き減少傾向が続く。また、飲食店（28件、同56.3%減）は2020年後半にかけての高止まり傾向から一転、3カ月連続の減少。

一方、運輸・通信業（25件、前年同月比8.7%増）、不動産業（17件、同13.3%増）の2業種は増加となった。

業種別	件数			構成比		
	2020年2月 - 前年同月 -	2021年2月 - 当月 -	前年同月比	2020年2月 - 前年同月 -	2021年2月 - 当月 -	対前年同月
	(件)	(件)	(%)	(%)	(%)	(ポイント)
建設業	107	72	▲ 32.7	16.9	16.3	▲ 0.6
製造業	74	52	▲ 29.7	11.7	11.8	0.1
卸売業	83	64	▲ 22.9	13.1	14.5	1.4
小売業	152	82	▲ 46.1	24.0	18.6	▲ 5.4
運輸・通信業	23	25	8.7	3.6	5.7	2.1
サービス業	147	111	▲ 24.5	23.2	25.1	1.9
不動産業	15	17	13.3	2.4	3.8	1.4
その他	33	19	▲ 42.4	5.2	4.3	▲ 0.9
合計	634	442	▲ 30.3	100.0	100.0	-

※構成比は小数点以下第2位を四捨五入しているため、合計は必ずしも100とはならない

## 主因別

## 「不況型倒産」は325件、構成比73.5%

主因別にみると、「不況型倒産」の合計は325件（前年同月比34.5%減）と、7カ月連続で前年同月を下回った。構成比は73.5%（同4.7ポイント減）を占めた。

※倒産主因のうち、販売不振、輸出不振、売掛金回収難、不良債権の累積、業界不振を「不況型倒産」として集計

主因別	件数			構成比		
	2020年2月 - 前年同月 -	2021年2月 - 当月 -	前年同月比	2020年2月 - 前年同月 -	2021年2月 - 当月 -	対前年同月
	(件)	(件)	(%)	(%)	(%)	(ポイント)
販売不振	480	316	▲ 34.2	75.7	71.5	▲ 4.2
輸出不振	0	0	-	0.0	0.0	0.0
売掛金回収難	8	4	▲ 50.0	1.3	0.9	▲ 0.4
不良債権の累積	2	1	▲ 50.0	0.3	0.2	▲ 0.1
業界不振	6	4	▲ 33.3	0.9	0.9	0.0
不況型合計	496	325	▲ 34.5	78.2	73.5	▲ 4.7
放漫経営	15	8	▲ 46.7	2.4	1.8	▲ 0.6
設備投資の失敗	1	1	0.0	0.2	0.2	0.0
その他の経営計画の失敗	29	19	▲ 34.5	4.6	4.3	▲ 0.3
その他	93	89	▲ 4.3	14.7	20.1	5.4
合計	634	442	▲ 30.3	100.0	100.0	-

※構成比は小数点以下第2位を四捨五入しているため、合計は必ずしも100とはならない



## 規模別

## 負債5000万円未満の構成比 62.2%

負債規模別にみると、負債5000万円未満の倒産は275件（前年同月比31.9%減）、構成比は62.2%を占めた。負債5000万円未満の倒産では、サービス業（80件）が構成比29.1%（同3.4ポイント増）を占め最多、小売業（63件）が同22.9%（同6.1ポイント減）で続く。

資本金規模別では、資本金1000万円未満（個人事業主含む）の倒産が283件（前年同月比34.6%減）、構成比は64.0%を占めた。

負債規模別	件数			構成比		
	2020年2月 - 前年同月 -	2021年2月 - 当月 -	前年同月比	2020年2月 - 前年同月 -	2021年2月 - 当月 -	対前年同月
	(件)	(件)	(%)	(%)	(%)	(ポイント)
5000万円未満	404	275	▲ 31.9	63.7	62.2	▲ 1.5
5000万円以上1億円未満	84	42	▲ 50.0	13.2	9.5	▲ 3.7
1億円以上5億円未満	113	84	▲ 25.7	17.8	19.0	1.2
5億円以上10億円未満	22	23	4.5	3.5	5.2	1.7
10億円以上50億円未満	11	17	54.5	1.7	3.8	2.1
50億円以上100億円未満	0	1	-	0.0	0.2	0.2
100億円以上	0	0	-	0.0	0.0	0.0
合計	634	442	▲ 30.3	100.0	100.0	-

※構成比は小数点以下第2位を四捨五入しているため、合計は必ずしも100とはならない

資本金規模別	件数			構成比		
	2020年2月 - 前年同月 -	2021年2月 - 当月 -	前年同月比	2020年2月 - 前年同月 -	2021年2月 - 当月 -	対前年同月
	(件)	(件)	(%)	(%)	(%)	(ポイント)
個人事業主	141	80	▲ 43.3	22.2	18.1	▲ 4.1
1000万円未満	292	203	▲ 30.5	46.1	45.9	▲ 0.2
個人+1000万円未満合計	433	283	▲ 34.6	68.3	64.0	▲ 4.3
1000万円以上5000万円未満	182	137	▲ 24.7	28.7	31.0	2.3
5000万円以上1億円未満	15	19	26.7	2.4	4.3	1.9
1億円以上	4	3	▲ 25.0	0.6	0.7	0.1
合計	634	442	▲ 30.3	100.0	100.0	-

※構成比は小数点以下第2位を四捨五入しているため、合計は必ずしも100とはならない

中小・小規模企業別	件数			構成比		
	2020年2月 - 前年同月 -	2021年2月 - 当月 -	前年同月比	2020年2月 - 前年同月 -	2021年2月 - 当月 -	対前年同月
	(件)	(件)	(%)	(%)	(%)	(ポイント)
全倒産件数	634	442	▲ 30.3	-	-	-
うち、中小企業※	634	441	▲ 30.4	100.0	99.8	▲ 0.2
うち、小規模企業※	572	379	▲ 33.7	90.2	85.7	▲ 4.5

※中小企業基本法の定義に基づく



## 地域別

## 全地域で前年同月比減少

地域別にみると、全地域で前年同月比2ケタ減となった。2カ月連続での全地域減少は2000年以降初。東北（8件、前年同月比61.9%減）は過去最少。関東（188件、同19.3%減）は群馬や千葉、東京などで減少し、7カ月連続の減少。近畿（98件、同38.0%減）は、2020年5月に次ぐ過去2番目の低水準。小売業（20件）などの減少が目立ち、全業種でも2ケタ減。九州（29件、同44.2%減）は8カ月連続で減少し、2018年2月と並び過去最少となった。

地域別	件数			構成比		
	2020年2月 － 前年同月 －	2021年2月 － 当月 －	前年同月比	2020年2月 － 前年同月 －	2021年2月 － 当月 －	対前年同月
	(件)	(件)	(%)	(%)	(%)	(ポイント)
北海道	16	14	▲ 12.5	2.5	3.2	0.7
東北	21	8	▲ 61.9	3.3	1.8	▲ 1.5
関東	233	188	▲ 19.3	36.8	42.5	5.7
北陸	21	11	▲ 47.6	3.3	2.5	▲ 0.8
中部	85	69	▲ 18.8	13.4	15.6	2.2
近畿	158	98	▲ 38.0	24.9	22.2	▲ 2.7
中国	34	18	▲ 47.1	5.4	4.1	▲ 1.3
四国	14	7	▲ 50.0	2.2	1.6	▲ 0.6
九州	52	29	▲ 44.2	8.2	6.6	▲ 1.6
合計	634	442	▲ 30.3	100.0	100.0	－

※構成比は小数点以下第2位を四捨五入しているため、合計は必ずしも100とはならない

## 態様別

## 「破産」は393件、構成比88.9%

態様別にみると、破産は393件（構成比88.9%）、特別清算は25件（同5.7%）となった。民事再生法は24件で、うち14件を個人事業主が占めた。

態様別	件数			構成比		
	2020年2月 － 前年同月 －	2021年2月 － 当月 －	前年同月比	2020年2月 － 前年同月 －	2021年2月 － 当月 －	対前年同月
	(件)	(件)	(%)	(%)	(%)	(ポイント)
会社更生法	0	0	－	0.0	0.0	0.0
破産	589	393	▲ 33.3	92.9	88.9	▲ 4.0
特別清算	24	25	4.2	3.8	5.7	1.9
民事再生法	21	24	14.3	3.3	5.4	2.1
合計	634	442	▲ 30.3	100.0	100.0	－

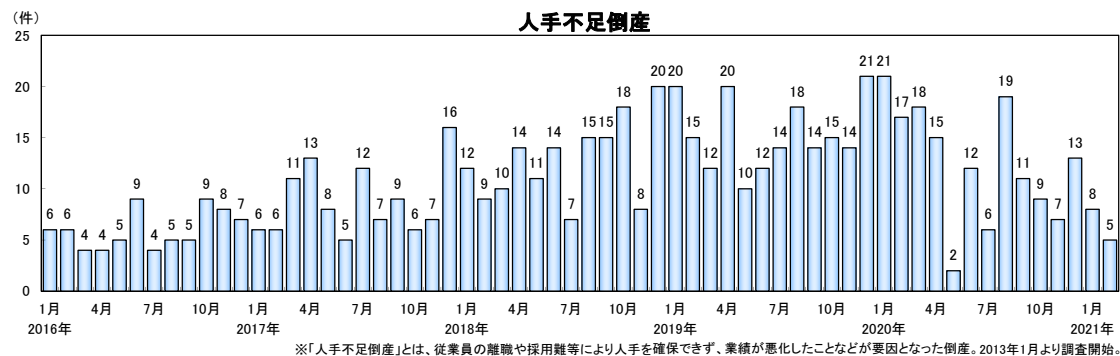
※構成比は小数点以下第2位を四捨五入しているため、合計は必ずしも100とはならない



## 特殊要因倒産

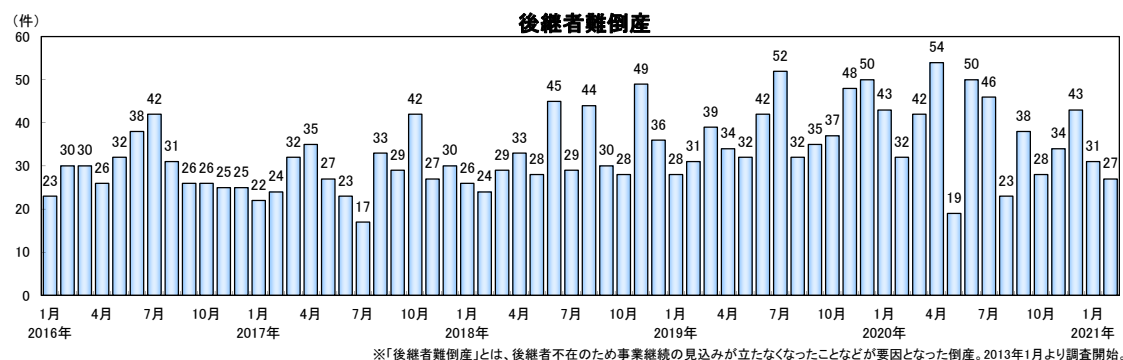
### 人手不足倒産

- ・ 5 件（前年同月比 70.6%減）発生、6 カ月連続の前年同月比減少



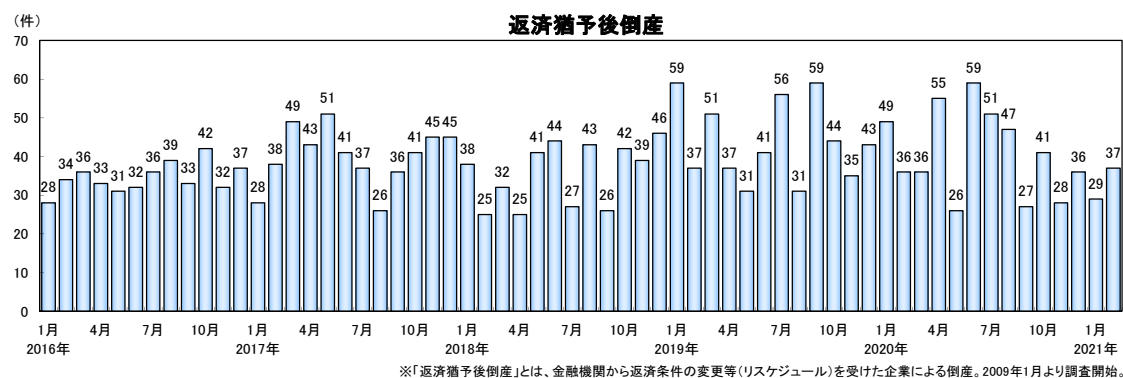
### 後継者難倒産

- ・ 27 件（前年同月比 15.6%減）発生、5 カ月連続の前年同月比減少



### 返済猶予後倒産

- ・ 37 件（前年同月比 2.8%増）発生、6 カ月ぶりの前年同月比増加



※特殊要因倒産では、主因・従因を問わず、特徴的な要因による倒産を集計



## 主な当月倒産企業

### 2021年2月 負債額上位

TDB 企業コード	商号	業種	負債 (百万円)	資本金 (千円)	態様	所在地
982510071	(株)樫出版社	出版業	5,788	100,000	民事再生法	東京都
770011081	(株)BJC (旧:萩本陣(株))	旅館経営	4,000	30,000	特別清算	山口県
204008961	(株)万象ホールディングス	断熱材製造・販売	2,900	5,000	民事再生法	埼玉県
200753859	(株)コスメティック・アイダ	化粧品製造・販売	2,600	90,500	破産	神奈川県
986463756	ティーアンドピー(株) (旧:(株)THINK GREEN PRODUCE)	カフェレストラン経営	2,400	62,000	破産	東京都
180534868	(株)中村環境	一般廃棄物収集運搬	1,841	20,000	民事再生法	福島県
450041835	アカヲ美術印刷(株)	印刷業	1,700	65,000	破産	岐阜県
430047662	(株)海商	鮮魚類卸	1,674	100,000	民事再生法	静岡県
300074764	(株)KS (旧:(株)景水)	旅館経営	1,600	85,000	特別清算	長野県
760015720	ECI(株) (旧:西備工業(株))	半導体部品製造等	1,600	40,000	特別清算	岡山県
450049001	(株)サンクローバー	婦人服製造・卸	1,500	48,000	民事再生法	岐阜県
981454262	(株)ハイドアウト	男子服企画・卸	1,499	50,000	破産	東京都
174007358	(株)ホープ接骨師会	接骨院向けコンサルティング	1,400	26,500	破産	三重県
983270003	(株)フォリフォリジャパン	宝飾品販売	1,343	100,000	破産	東京都
984984226	大広建設(株)	建築工事	1,154	20,000	破産	東京都
582780217	(株)グラッドシステムズ	ビジネスホテル経営	971	10,000	民事再生法	大阪府
364011577	(株)FKC-tech	ネイルサロン経営	870	900	破産	京都府
450000592	(株)アカオ	印刷業	850	35,000	破産	岐阜県
330240202	創生ワールド(株)	飲料水・ 洗浄水生成器製造	800	50,000	破産	長野県
041007870	(株)鶴山中	LED照明販売、 エステサロン・旅館等経営	780	50,000	破産	福岡県



## 主な 2021 年倒産企業

### 2021 年 負債額上位

TDB 企業コード	商号	業種	負債 (百万円)	態様	所在地	倒産月
410012561	大興製紙(株)	製紙業	14,008	会社更生法	静岡県	1月
648009415	(株)ANGELO	不動産賃貸	12,537	破産	兵庫県	1月
617010457	(株)CALMO	貸家業	8,297	破産	兵庫県	1月
982510071	(株)柊出版社	出版業	5,788	民事再生法	東京都	2月
770011081	(株)BJC (旧:萩本陣(株))	旅館経営	4,000	特別清算	山口県	2月
331014215	(株)Ysng	新聞販売	3,816	破産	兵庫県	1月
260229197	桜木管理(株) (旧:早野商事(株))	飲食店経営	3,500	民事再生法	千葉県	1月
204008961	(株)万象ホールディングス	断熱材製造販売	2,900	民事再生法	埼玉県	2月
200753859	(株)コスメティック・アイダ	化粧品製造・販売	2,600	破産	神奈川県	2月
986463756	ティーアンドピー(株) (旧:(株)THINK GREEN PRODUCE)	カフェレストラン経営	2,400	破産	東京都	2月
260468697	(株)東京ベイサイドリゾート	ゴルフ場経営	2,098	特別清算	千葉県	1月
180534868	(株)中村環境	一般廃棄物収集運搬	1,841	民事再生法	福島県	2月
450041835	アカフ美術印刷(株)	印刷業	1,700	破産	岐阜県	2月
430047662	(株)海商	鮮魚類卸	1,674	民事再生法	静岡県	2月
300074764	(株)KS (旧:(株)景水)	旅館経営	1,600	特別清算	長野県	2月
760015720	ECI(株) (旧:西備工業(株))	半導体部品製造等	1,600	特別清算	岡山県	2月
690081081	(株)セラミカ	瓦製造・販売	1,570	破産	島根県	1月
450049001	(株)サンクローバー	婦人服製造・卸	1,500	民事再生法	岐阜県	2月
348024244	(株)秀建ビルド	建築工事	1,500	破産	千葉県	1月
981454262	(株)ハイドアウト	男子服企画・卸	1,499	破産	東京都	2月



## 今後の見通し

### 2 月の企業倒産、件数は月ベースで過去 3 番目の低水準

2021 年 2 月の倒産件数（442 件、前年同月比 30.3%減）は、7 カ月連続で前年同月を下回った。金融機関による中小企業への資金繰り支援策などの効果が続くなか、月ベースでは 2020 年 5 月（288 件）、2000 年 1 月（354 件）に次ぐ 2000 年以降 3 番目の低水準となった。負債総額（777 億 4500 万円、同 17.1%増）は、7 カ月ぶりに前年同月比で増加。負債 10 億円以上の倒産（18 件）が前年同月（11 件）の 1.6 倍となり負債総額を押し上げた。

### 長期的な資金繰り対策が増加、中小は支援策が追い付かないケースも

コロナ禍の長期化を見据えた企業の資金繰り対策が多様化している。不測の事態へ備え、円滑な資金調達を目的とする「コミットメントライン契約」を金融機関と締結する上場企業が増加。2020 年に同契約締結を公表した上場企業は前年比 4.6 倍（185 社）に達した（「上場企業のコミットメントライン契約動向調査（2020 年）」帝国データバンク、2021 年 2 月発表）。また、税制上中小企業の扱いとなる資本金 1 億円以下に減資し、税負担の軽減による資金繰り改善を目指す動きも、観光や飲食関連の大手企業で散見される。

企業の資金繰りを支える各種支援策が展開されるなか、急激な売上減少に対策が追い付かず、息切れするケースも出ている。趣味の雑誌・書籍の出版を手がけていた榊出版社（東京都、民事再生、負債 57 億 8800 万円）は、出版事業が低迷するなか金融機関から支援を受けるも、コロナ禍で集客イベント関連事業や広告収入が激減、2 月の負債額最大の倒産となった。また、冷凍マグロなどの卸売を手がける榊海商（静岡県、民事再生、負債 16 億 7400 万円）は、コロナ禍で金融機関の支援を取り付けていたものの、時短営業などで厳しい経営が続く飲食店向けの受注が低迷し自力再建を断念した。

### 建設業の倒産件数、過去最低水準ながら懸念材料も

建設業の年度ベースの倒産件数に目をむけると、土木工事や木造建築工事を中心に倒産が減少した結果、2 月までの累計は 1068 件と前年同期比 19.0%減となった。建設業の倒産はリーマン・ショックの影響を受けたピーク時の 2008 年度には 3556 件を記録。その後、倒産件数は総じて減少基調をたどり、2020 年度はピーク時から 6 割以上減少し過去最低になると見込まれる。

他方、懸念材料もある。2020 年の新設住宅着工戸数は、前年比 9.9%減の 81 万 5340 戸と 4 年連続で減少。2021 年 1 月も前年同月比 3.1%減と 19 カ月連続で前年同月を下回った（国土交通省）。分譲住宅が 15 カ月ぶりに前年同月比で増加したものの、金融機関の審査厳格化などを背景にアパートなどの貸家が低迷。同建築に特化した業者は、コロナ禍における対面型営業の見直しをはじめ、業態転換への対応などが注目される。

### 2020 年度の倒産件数は過去最低水準の見込み、倒産抑制のひずみ解消が課題に

新型コロナの新規感染者数は一定の落ち着きをみせ、加えて国内でのワクチン接種拡大などを背景に経済活動が正常化にむかうことが期待されている。国をあげた新型コロナ対応の資金繰り支援策が奏功するなか、年度ベースの倒産件数は、2020 年 4 月～2021 年 2 月累計で 6666 件（前年同期比 13.8%減）に抑制された。

宿泊業の倒産が年度ベースで 2 月までに累計 114 件発生し、すでに前年度（75 件）の 1.5 倍に達するなど、業種によって明暗が分かれる課題を抱えているものの、2020 年度の倒産件数は前年度（8480 件）から減少し、過去最低水準となる見込みになった。他方、借入金の返済猶予等で支えられている企業を中心に、業況回復や業態転換等への取り組みが課題となっており、倒産抑制が続く水面下で生じているひずみと反動を注視したい。



## 業種中分類

業種中分類別	件数			負債		
	2020年2月 - 前年同月 -	2021年2月 - 当月 -	前年同月比	2020年2月 - 前年同月 -	2021年2月 - 当月 -	前年同月比
	(件)	(件)	(%)	(百万円)	(百万円)	(%)
建設業	107	72	▲ 32.7	9,887	9,051	▲ 8.5
職別工事業	40	25	▲ 37.5	1,647	1,836	11.5
総合工事業	43	27	▲ 37.2	5,912	4,159	▲ 29.7
設備工事業	24	20	▲ 16.7	2,328	3,056	31.3
製造業	74	52	▲ 29.7	14,277	23,087	61.7
食料品・飼料・飲料製造業	19	7	▲ 63.2	5,002	768	▲ 84.6
繊維工業、繊維製品製造業	11	2	▲ 81.8	1,183	102	▲ 91.4
木材・木製品製造業	0	1	-	0	358	-
家具・装備品製造業	4	4	0.0	190	245	28.9
パルプ・紙・紙加工品製造業	1	0	▲ 100.0	1,470	0	▲ 100.0
出版・印刷・関連産業	6	10	66.7	81	8,661	10592.6
化学工業、石油製品・石炭製品製造業	1	2	100.0	386	2,616	577.7
ゴム製品製造業	1	0	▲ 100.0	230	0	▲ 100.0
皮革・同製品・毛皮製造業	1	0	▲ 100.0	100	0	▲ 100.0
窯業・土木製品製造業	1	3	200.0	37	3,059	8167.6
鉄鋼業、非鉄金属・金属製品製造業	7	7	0.0	870	2,368	172.2
一般機械器具製造業	9	5	▲ 44.4	1,778	2,850	60.3
電気機械器具製造業	4	4	0.0	421	279	▲ 33.7
輸送用機械器具製造業	2	0	▲ 100.0	1,430	0	▲ 100.0
その他の製造業	7	7	0.0	1,099	1,781	62.1
卸売業	83	64	▲ 22.9	16,096	12,691	▲ 21.2
各種商品卸売業	3	1	▲ 66.7	43	300	597.7
繊維・衣服・繊維製品卸売業	19	16	▲ 15.8	4,051	4,388	8.3
飲食料品卸売業	19	13	▲ 31.6	2,305	3,699	60.5
機械器具卸売業	15	9	▲ 40.0	4,315	1,083	▲ 74.9
自動車・同付属品卸売業	4	2	▲ 50.0	313	164	▲ 47.6
木材・建築材料卸売業	2	4	100.0	190	943	396.3
家具・建具・じゅう器卸売業	1	3	200.0	100	80	▲ 20.0
貴金属製品卸売業	0	3	-	0	1,389	-
その他の卸売業	20	13	▲ 35.0	4,779	645	▲ 86.5
小売業	152	82	▲ 46.1	11,297	7,678	▲ 32.0
各種商品小売業	5	1	▲ 80.0	375	10	▲ 97.3
織物・衣服・身のまわり品小売業	22	11	▲ 50.0	3,953	446	▲ 88.7
飲食料品小売業	19	15	▲ 21.1	694	1,182	70.3
飲食店	64	28	▲ 56.3	3,440	3,845	11.8
自動車・自転車小売業	13	7	▲ 46.2	560	724	29.3
家具・じゅう器・家庭用機械器具小売業	5	5	0.0	678	339	▲ 50.0
その他の小売業	24	15	▲ 37.5	1,597	1,132	▲ 29.1
運輸・通信業	23	25	8.7	1,773	1,793	1.1
運輸業	22	25	13.6	1,197	1,793	49.8
郵便業、電気通信業	1	0	▲ 100.0	576	0	▲ 100.0
サービス業	147	111	▲ 24.5	10,327	18,516	79.3
旅館、その他宿泊所	5	8	60.0	1,092	8,689	695.7
娯楽業	11	7	▲ 36.4	1,127	127	▲ 88.7
自動車整備業・駐車場業、修理業	10	8	▲ 20.0	530	1,143	115.7
広告・調査・情報サービス業	40	29	▲ 27.5	3,035	2,094	▲ 31.0
専門サービス業	31	15	▲ 51.6	1,040	1,004	▲ 3.5
医療業	9	10	11.1	1,316	146	▲ 88.9
教育	0	0	-	0	0	-
その他サービス業	41	34	▲ 17.1	2,187	5,313	142.9
不動産業	15	17	13.3	1,725	3,307	91.7
その他	33	19	▲ 42.4	992	1,622	63.5
農業・林業・漁業	9	7	▲ 22.2	752	1,472	95.7
鉱業	0	0	-	0	0	-
金融・保険業	1	2	100.0	10	32	220.0
その他	23	10	▲ 56.5	230	118	▲ 48.7
全業種	634	442	▲ 30.3	66,374	77,745	17.1



## 都道府県別

都道府県別	件数			負債		
	2020年2月 － 前年同月 －	2021年2月 － 当月 －	前年同月比	2020年2月 － 前年同月 －	2021年2月 － 当月 －	前年同月比
	(件)	(件)	(%)	(百万円)	(百万円)	(%)
北海道	16	14	▲ 12.5	2,488	3,173	27.5
青森県	2	1	▲ 50.0	55	644	1070.9
岩手県	8	2	▲ 75.0	415	118	▲ 71.6
宮城県	5	3	▲ 40.0	352	40	▲ 88.6
秋田県	3	0	▲ 100.0	73	0	▲ 100.0
山形県	1	0	▲ 100.0	11	0	▲ 100.0
福島県	2	2	0.0	70	1,851	2544.3
茨城県	8	14	75.0	1,256	774	▲ 38.4
栃木県	9	7	▲ 22.2	852	205	▲ 75.9
群馬県	9	4	▲ 55.6	422	330	▲ 21.8
埼玉県	22	22	0.0	2,395	6,025	151.6
千葉県	27	17	▲ 37.0	2,816	1,918	▲ 31.9
東京都	126	97	▲ 23.0	16,804	18,338	9.1
神奈川県	32	27	▲ 15.6	1,886	4,957	162.8
新潟県	6	2	▲ 66.7	339	136	▲ 59.9
富山県	3	2	▲ 33.3	58	77	32.8
石川県	4	3	▲ 25.0	1,017	468	▲ 54.0
福井県	8	4	▲ 50.0	816	170	▲ 79.2
山梨県	4	3	▲ 25.0	178	229	28.7
長野県	6	9	50.0	563	2,825	401.8
岐阜県	8	13	62.5	169	6,201	3569.2
静岡県	14	12	▲ 14.3	2,323	3,603	55.1
愛知県	43	24	▲ 44.2	5,713	3,850	▲ 32.6
三重県	10	8	▲ 20.0	558	2,815	404.5
滋賀県	7	3	▲ 57.1	195	108	▲ 44.6
京都府	14	17	21.4	496	1,465	195.4
大阪府	88	52	▲ 40.9	8,150	3,664	▲ 55.0
兵庫県	32	16	▲ 50.0	2,911	548	▲ 81.2
奈良県	8	6	▲ 25.0	491	125	▲ 74.5
和歌山県	9	4	▲ 55.6	127	470	270.1
鳥取県	1	0	▲ 100.0	67	0	▲ 100.0
島根県	2	1	▲ 50.0	134	150	11.9
岡山県	4	5	25.0	465	1,693	264.1
広島県	19	6	▲ 68.4	2,769	698	▲ 74.8
山口県	8	6	▲ 25.0	175	5,726	3172.0
徳島県	6	0	▲ 100.0	719	0	▲ 100.0
香川県	4	3	▲ 25.0	77	611	693.5
愛媛県	2	3	50.0	110	165	50.0
高知県	2	1	▲ 50.0	185	146	▲ 21.1
福岡県	28	14	▲ 50.0	3,987	2,510	▲ 37.0
佐賀県	2	3	50.0	454	250	▲ 44.9
長崎県	7	1	▲ 85.7	1,770	40	▲ 97.7
熊本県	2	1	▲ 50.0	88	100	13.6
大分県	2	2	0.0	354	205	▲ 42.1
宮崎県	6	2	▲ 66.7	268	252	▲ 6.0
鹿児島県	3	4	33.3	261	52	▲ 80.1
沖縄県	2	2	0.0	492	20	▲ 95.9
全国	634	442	▲ 30.3	66,374	77,745	17.1



## 業種別推移

	建設業	製造業	卸売業	小売業	運輸・通信業	サービス業	不動産業	その他	全業種
倒産件数	(件)								
2018年	1,414	927	1,202	1,818	272	1,929	248	253	8,063
2019	1,414	952	1,206	1,945	275	1,974	255	333	8,354
2020	1,266	867	1,041	1,879	262	1,872	231	391	7,809
2018年度	1,375	903	1,220	1,828	276	1,950	230	275	8,057
2019	1,452	976	1,216	1,990	273	1,975	252	346	8,480
2020年 2月	107	74	83	152	23	147	15	33	634
3	134	92	113	161	20	175	19	30	744
4	124	78	99	190	22	183	16	46	758
5	36	32	53	66	14	67	5	15	288
6	114	87	105	193	22	205	35	45	806
7	120	105	107	205	35	210	24	41	847
8	107	68	88	157	24	151	25	35	655
9	105	69	62	152	11	145	18	40	602
10	109	63	80	164	27	152	20	32	647
11	92	60	70	134	17	145	17	28	563
12	99	70	59	132	16	136	19	21	552
2021年 1月	90	42	65	121	21	123	20	24	506
2	72	52	64	82	25	111	17	19	442

構成比	(%)								
2018年	17.5	11.5	14.9	22.5	3.4	23.9	3.1	3.1	100.0
2019	16.9	11.4	14.4	23.3	3.3	23.6	3.1	4.0	100.0
2020	16.2	11.1	13.3	24.1	3.4	24.0	3.0	5.0	100.0
2018年度	17.1	11.2	15.1	22.7	3.4	24.2	2.9	3.4	100.0
2019	17.1	11.5	14.3	23.5	3.2	23.3	3.0	4.1	100.0
2020年 2月	16.9	11.7	13.1	24.0	3.6	23.2	2.4	5.2	100.0
3	18.0	12.4	15.2	21.6	2.7	23.5	2.6	4.0	100.0
4	16.4	10.3	13.1	25.1	2.9	24.1	2.1	6.1	100.0
5	12.5	11.1	18.4	22.9	4.9	23.3	1.7	5.2	100.0
6	14.1	10.8	13.0	23.9	2.7	25.4	4.3	5.6	100.0
7	14.2	12.4	12.6	24.2	4.1	24.8	2.8	4.8	100.0
8	16.3	10.4	13.4	24.0	3.7	23.1	3.8	5.3	100.0
9	17.4	11.5	10.3	25.2	1.8	24.1	3.0	6.6	100.0
10	16.8	9.7	12.4	25.3	4.2	23.5	3.1	4.9	100.0
11	16.3	10.7	12.4	23.8	3.0	25.8	3.0	5.0	100.0
12	17.9	12.7	10.7	23.9	2.9	24.6	3.4	3.8	100.0
2021年 1月	17.8	8.3	12.8	23.9	4.2	24.3	4.0	4.7	100.0
2	16.3	11.8	14.5	18.6	5.7	25.1	3.8	4.3	100.0

前年(度・同月)比	(%)								
2018年	▲ 10.0	▲ 9.7	▲ 5.8	▲ 2.2	▲ 4.9	2.8	▲ 8.5	21.1	▲ 3.7
2019	0.0	2.7	0.3	7.0	1.1	2.3	2.8	31.6	3.6
2020	▲ 10.5	▲ 8.9	▲ 13.7	▲ 3.4	▲ 4.7	▲ 5.2	▲ 9.4	17.4	▲ 6.5
2018年度	▲ 11.8	▲ 11.5	▲ 1.1	0.7	▲ 2.8	3.7	▲ 16.1	25.6	▲ 2.8
2019	5.6	8.1	▲ 0.3	8.9	▲ 1.1	1.3	9.6	25.8	5.3
2020年 2月	4.9	8.8	▲ 9.8	6.3	4.5	▲ 2.0	▲ 21.1	37.5	2.3
3	25.2	31.4	▲ 0.9	15.0	▲ 25.9	18.2	11.8	7.1	14.3
4	10.7	2.6	15.1	27.5	37.5	10.2	▲ 23.8	84.0	16.4
5	▲ 65.0	▲ 56.2	▲ 45.9	▲ 57.1	▲ 36.4	▲ 58.4	▲ 73.7	▲ 16.7	▲ 55.6
6	▲ 23.0	1.2	25.0	19.9	▲ 8.3	22.8	75.0	2.3	9.8
7	▲ 11.1	34.6	▲ 11.6	▲ 1.4	59.1	30.4	▲ 4.0	24.2	8.2
8	7.0	▲ 19.0	▲ 12.9	▲ 2.5	▲ 22.6	10.2	13.6	6.1	▲ 2.1
9	▲ 12.5	▲ 15.9	▲ 36.7	▲ 1.9	▲ 63.3	▲ 13.7	20.0	110.5	▲ 12.4
10	▲ 14.2	▲ 43.2	▲ 27.9	▲ 15.9	80.0	▲ 13.1	▲ 28.6	39.1	▲ 17.6
11	▲ 31.3	▲ 10.4	▲ 29.3	▲ 15.7	▲ 5.6	▲ 23.7	▲ 37.0	▲ 6.7	▲ 22.2
12	▲ 12.4	▲ 16.7	▲ 41.0	▲ 18.5	▲ 23.8	▲ 20.9	▲ 17.4	▲ 36.4	▲ 22.0
2021年 1月	▲ 24.4	▲ 39.1	▲ 46.7	▲ 30.1	▲ 32.3	▲ 21.2	11.1	▲ 4.0	▲ 29.0
2	▲ 32.7	▲ 29.7	▲ 22.9	▲ 46.1	8.7	▲ 24.5	13.3	▲ 42.4	▲ 30.3



## 地域別推移

	北海道	東北	関東	北陸	中部	近畿	中国	四国	九州	全国
倒産件数	(件)									
2018年	216	351	2,878	233	1,237	2,053	372	149	574	8,063
2019	213	403	2,981	252	1,156	2,151	377	180	641	8,354
2020	173	361	2,743	261	1,082	2,084	346	156	603	7,809
2018年度	213	362	2,895	234	1,189	2,042	354	153	615	8,057
2019	201	426	3,044	261	1,174	2,157	379	187	651	8,480
2020年 2月	16	21	233	21	85	158	34	14	52	634
3	12	47	268	27	94	182	26	18	70	744
4	24	38	235	35	115	194	41	19	57	758
5	9	14	90	11	41	52	22	11	38	288
6	26	40	229	29	112	254	32	20	64	806
7	12	28	315	33	123	228	42	15	51	847
8	11	29	237	19	95	183	30	8	43	655
9	13	21	236	15	80	162	21	15	39	602
10	14	31	232	18	91	173	26	9	53	647
11	9	22	185	12	76	183	23	8	45	563
12	6	24	231	16	72	139	24	4	36	552
2021年 1月	9	17	180	10	74	141	22	10	43	506
2	14	8	188	11	69	98	18	7	29	442

構成比	(%)									
2018年	2.7	4.4	35.7	2.9	15.3	25.5	4.6	1.8	7.1	100.0
2019	2.5	4.8	35.7	3.0	13.8	25.7	4.5	2.2	7.7	100.0
2020	2.2	4.6	35.1	3.3	13.9	26.7	4.4	2.0	7.7	100.0
2018年度	2.6	4.5	35.9	2.9	14.8	25.3	4.4	1.9	7.6	100.0
2019	2.4	5.0	35.9	3.1	13.8	25.4	4.5	2.2	7.7	100.0
2020年 2月	2.5	3.3	36.8	3.3	13.4	24.9	5.4	2.2	8.2	100.0
3	1.6	6.3	36.0	3.6	12.6	24.5	3.5	2.4	9.4	100.0
4	3.2	5.0	31.0	4.6	15.2	25.6	5.4	2.5	7.5	100.0
5	3.1	4.9	31.3	3.8	14.2	18.1	7.6	3.8	13.2	100.0
6	3.2	5.0	28.4	3.6	13.9	31.5	4.0	2.5	7.9	100.0
7	1.4	3.3	37.2	3.9	14.5	26.9	5.0	1.8	6.0	100.0
8	1.7	4.4	36.2	2.9	14.5	27.9	4.6	1.2	6.6	100.0
9	2.2	3.5	39.2	2.5	13.3	26.9	3.5	2.5	6.5	100.0
10	2.2	4.8	35.9	2.8	14.1	26.7	4.0	1.4	8.2	100.0
11	1.6	3.9	32.9	2.1	13.5	32.5	4.1	1.4	8.0	100.0
12	1.1	4.3	41.8	2.9	13.0	25.2	4.3	0.7	6.5	100.0
2021年 1月	1.8	3.4	35.6	2.0	14.6	27.9	4.3	2.0	8.5	100.0
2	3.2	1.8	42.5	2.5	15.6	22.2	4.1	1.6	6.6	100.0

前年(度・同月)比	(%)									
2018年	▲ 18.5	5.4	▲ 8.0	5.4	▲ 1.3	▲ 5.6	11.0	2.1	10.4	▲ 3.7
2019	▲ 1.4	14.8	3.6	8.2	▲ 6.5	4.8	1.3	20.8	11.7	3.6
2020	▲ 18.8	▲ 10.4	▲ 8.0	3.6	▲ 6.4	▲ 3.1	▲ 8.2	▲ 13.3	▲ 5.9	▲ 6.5
2018年度	▲ 16.5	4.6	▲ 3.7	4.5	▲ 6.2	▲ 5.4	1.4	1.3	16.9	▲ 2.8
2019	▲ 5.6	17.7	5.1	11.5	▲ 1.3	5.6	7.1	22.2	5.9	5.3
2020年 2月	▲ 11.1	▲ 40.0	14.8	10.5	▲ 7.6	▲ 3.1	6.3	▲ 6.7	20.9	2.3
3	▲ 55.6	34.3	14.0	68.8	25.3	11.0	18.2	38.5	9.4	14.3
4	41.2	58.3	▲ 2.5	75.0	27.8	17.6	36.7	5.6	23.9	16.4
5	▲ 55.0	▲ 54.8	▲ 58.3	▲ 54.2	▲ 56.4	▲ 69.6	▲ 31.3	0.0	▲ 22.4	▲ 55.6
6	13.0	17.6	▲ 11.9	16.0	7.7	50.3	▲ 23.8	▲ 13.0	18.5	9.8
7	▲ 20.0	▲ 36.4	5.0	13.8	9.8	30.3	16.7	15.4	▲ 13.6	8.2
8	▲ 45.0	▲ 9.4	▲ 4.4	▲ 13.6	4.4	2.2	50.0	33.3	▲ 15.7	▲ 2.1
9	0.0	▲ 50.0	▲ 6.3	25.0	▲ 10.1	▲ 11.0	▲ 12.5	0.0	▲ 32.8	▲ 12.4
10	7.7	▲ 31.1	▲ 11.5	▲ 30.8	▲ 16.5	▲ 17.6	▲ 50.0	▲ 35.7	▲ 1.9	▲ 17.6
11	▲ 35.7	▲ 21.4	▲ 26.9	▲ 29.4	▲ 24.0	▲ 12.9	▲ 28.1	▲ 63.6	▲ 6.3	▲ 22.2
12	▲ 64.7	▲ 25.0	▲ 10.8	23.1	▲ 33.3	▲ 22.8	▲ 7.7	▲ 77.8	▲ 34.5	▲ 22.0
2021年 1月	▲ 57.1	▲ 63.0	▲ 28.6	▲ 60.0	▲ 24.5	▲ 19.9	▲ 12.0	▲ 33.3	▲ 21.8	▲ 29.0
2	▲ 12.5	▲ 61.9	▲ 19.3	▲ 47.6	▲ 18.8	▲ 38.0	▲ 47.1	▲ 50.0	▲ 44.2	▲ 30.3



## 件数推移

		2000年	01年	02年	03年	04年	05年	06年	07年	08年	09年	10年	11年	12年	13年	14年
件数	1月	354	559	767	789	749	691	730	842	888	1,156	949	976	951	854	809
	2	474	623	888	889	806	546	777	818	935	1,131	966	884	976	858	765
	3	617	679	939	901	871	584	848	916	1,127	1,216	1,148	1,041	1,040	836	744
	4	523	666	882	907	772	605	795	817	1,013	1,169	962	956	884	906	858
	5	562	672	921	931	755	614	731	1,016	994	1,057	879	964	1,013	950	733
	6	558	706	763	858	759	794	744	985	1,065	1,294	1,085	1,025	896	906	847
	7	577	731	1,000	918	765	675	746	915	1,131	1,204	918	965	943	952	844
	8	578	720	800	802	695	754	774	985	1,018	1,042	964	969	851	789	683
	9	551	718	839	764	718	671	667	785	1,122	946	943	847	852	817	785
	10	641	870	964	874	726	825	889	1,083	1,231	1,070	960	906	961	918	794
	11	615	825	829	684	694	708	754	906	1,010	1,000	935	971	938	820	671
	12	684	789	833	738	743	758	896	891	1,147	1,021	949	865	824	726	647
合計		6,734	8,558	10,425	10,055	9,053	8,225	9,351	10,959	12,681	13,306	11,658	11,369	11,129	10,332	9,180

		2015年	16年	17年	18年	19年	20年	21年	22年	23年	24年	25年	26年	27年	28年	29年
件数	1月	708	678	591	615	694	713	506								
	2	627	656	664	596	620	634	442								
	3	847	739	807	760	651	744									
	4	730	642	650	618	651	758									
	5	709	652	784	731	648	288									
	6	779	747	751	709	734	806									
	7	765	708	698	689	783	847									
	8	625	688	666	677	669	655									
	9	609	622	648	588	687	602									
	10	735	704	775	747	785	647									
	11	689	674	646	706	724	563									
	12	694	654	696	627	708	552									
合計		8,517	8,164	8,376	8,063	8,354	7,809	948								

		2000年	01年	02年	03年	04年	05年	06年	07年	08年	09年	10年	11年	12年	13年	14年
前年同月比(%)	1月	-	57.9	37.2	2.9	▲ 5.1	▲ 7.7	5.6	15.3	5.5	30.2	▲ 17.9	2.8	▲ 2.6	▲ 10.2	▲ 5.3
	2	-	31.4	42.5	0.1	▲ 9.3	▲ 32.3	42.3	5.3	14.3	21.0	▲ 14.6	▲ 8.5	10.4	▲ 12.1	▲ 10.8
	3	-	10.0	38.3	▲ 4.0	▲ 3.3	▲ 33.0	45.2	8.0	23.0	7.9	▲ 5.6	▲ 9.3	▲ 0.1	▲ 19.6	▲ 11.0
	4	-	27.3	32.4	2.8	▲ 14.9	▲ 21.6	31.4	2.8	24.0	15.4	▲ 17.7	▲ 0.6	▲ 7.5	2.5	▲ 5.3
	5	-	19.6	37.1	1.1	▲ 18.9	▲ 18.7	19.1	39.0	▲ 2.2	6.3	▲ 16.8	9.7	5.1	▲ 6.2	▲ 22.8
	6	-	26.5	8.1	12.5	▲ 11.5	4.6	▲ 6.3	32.4	8.1	21.5	▲ 16.2	▲ 5.5	▲ 12.6	1.1	▲ 6.5
	7	-	26.7	36.8	▲ 8.2	▲ 16.7	▲ 11.8	10.5	22.7	23.6	6.5	▲ 23.8	5.1	▲ 2.3	1.0	▲ 11.3
	8	-	24.6	11.1	0.2	▲ 13.3	8.5	2.7	27.3	3.4	2.4	▲ 7.5	0.5	▲ 12.2	▲ 7.3	▲ 13.4
	9	-	30.3	16.9	▲ 8.9	▲ 6.0	▲ 6.5	▲ 0.6	17.7	42.9	▲ 15.7	▲ 0.3	▲ 10.2	0.6	▲ 4.1	▲ 3.9
	10	-	35.7	10.8	▲ 9.3	▲ 16.9	13.6	7.8	21.8	13.7	▲ 13.1	▲ 10.3	▲ 5.6	6.1	▲ 4.5	▲ 13.5
	11	-	34.1	0.5	▲ 17.5	1.5	2.0	6.5	20.2	11.5	▲ 1.0	▲ 6.5	3.9	▲ 3.4	▲ 12.6	▲ 18.2
	12	-	15.4	5.6	▲ 11.4	0.7	2.0	18.2	▲ 0.6	28.7	▲ 11.0	▲ 7.1	▲ 8.9	▲ 4.7	▲ 11.9	▲ 10.9
前年比(%)		-	27.1	21.8	▲ 3.5	▲ 10.0	▲ 9.1	13.7	17.2	15.7	4.9	▲ 12.4	▲ 2.5	▲ 2.1	▲ 7.2	▲ 11.1

		2015年	16年	17年	18年	19年	20年	21年	22年	23年	24年	25年	26年	27年	28年	29年
前年同月比(%)	1月	▲ 12.5	▲ 4.2	▲ 12.8	4.1	12.8	2.7	▲ 29.0								
	2	▲ 18.0	4.6	1.2	▲ 10.2	4.0	2.3	▲ 30.3								
	3	13.8	▲ 12.8	9.2	▲ 5.8	▲ 14.3	14.3									
	4	▲ 14.9	▲ 12.1	1.2	▲ 4.9	5.3	16.4									
	5	▲ 3.3	▲ 8.0	20.2	▲ 6.8	▲ 11.4	▲ 55.6									
	6	▲ 8.0	▲ 4.1	0.5	▲ 5.6	3.5	9.8									
	7	▲ 9.4	▲ 7.5	▲ 1.4	▲ 1.3	13.6	8.2									
	8	▲ 8.5	10.1	▲ 3.2	1.7	▲ 1.2	▲ 2.1									
	9	▲ 22.4	2.1	4.2	▲ 9.3	16.8	▲ 12.4									
	10	▲ 7.4	▲ 4.2	10.1	▲ 3.6	5.1	▲ 17.6									
	11	2.7	▲ 2.2	▲ 4.2	9.3	2.5	▲ 22.2									
	12	7.3	▲ 5.8	6.4	▲ 9.9	12.9	▲ 22.0									
前年比(%)		▲ 7.2	▲ 4.1	2.6	▲ 3.7	3.6	▲ 6.5									



## 負債総額推移

		2000年	01年	02年	03年	04年	05年	06年	07年	08年	09年	10年	11年	12年	13年	14年
負債総額 (百万円)	1月	338,607	838,508	713,822	1,049,223	387,375	562,215	516,512	546,799	389,063	864,398	2,587,990	249,684	398,379	229,476	301,696
	2	1,081,628	962,230	1,076,430	1,451,530	1,020,030	703,228	325,283	280,597	496,033	1,197,805	427,596	391,982	628,980	166,250	116,543
	3	411,504	2,189,204	1,878,173	1,070,797	1,210,995	486,921	473,959	473,076	455,934	1,038,452	296,383	291,075	358,167	144,623	111,960
	4	824,537	897,126	1,158,155	824,367	521,723	338,098	421,862	591,268	725,441	507,443	254,508	263,629	181,062	677,973	142,956
	5	1,517,057	864,967	1,009,316	728,668	482,927	584,426	683,898	344,387	481,073	511,590	304,481	235,662	254,089	154,440	179,083
	6	1,711,469	577,994	581,278	782,244	341,993	439,482	383,207	336,427	471,920	474,472	283,723	192,826	177,620	390,365	211,642
	7	4,030,041	637,707	1,097,233	655,471	540,229	417,424	354,840	306,297	640,232	340,516	249,357	202,885	715,212	179,617	115,238
	8	1,258,580	587,387	985,301	1,065,377	583,166	328,053	360,930	835,122	814,858	275,344	169,233	797,581	202,077	163,570	137,674
	9	666,688	2,838,474	698,482	1,053,944	367,292	550,838	339,920	465,928	5,319,794	358,029	1,370,598	192,934	177,605	189,508	127,879
	10	8,216,109	915,454	1,775,487	785,452	658,551	660,576	566,029	441,689	979,015	251,394	501,957	132,917	231,674	152,409	133,860
	11	1,083,980	1,706,113	527,323	937,037	300,501	760,359	382,348	457,604	541,165	690,855	273,923	190,538	249,504	133,517	110,023
	12	698,807	1,407,173	626,702	391,795	867,066	354,431	463,009	412,554	596,774	299,849	216,855	322,020	199,925	175,795	179,246
合計		21,839,007	14,422,337	12,127,702	10,795,905	7,281,848	6,186,051	5,271,797	5,491,728	11,911,302	6,810,147	6,936,604	3,463,733	3,774,294	2,757,543	1,867,800

		2015年	16年	17年	18年	19年	20年	21年	22年	23年	24年	25年	26年	27年	28年	29年
負債総額 (百万円)	1月	160,100	133,047	114,400	100,477	172,356	117,250	91,258								
	2	165,283	155,168	115,855	88,746	218,156	66,374	77,745								
	3	224,047	156,793	169,585	348,959	76,927	89,019									
	4	191,891	114,368	91,514	82,770	104,664	161,467									
	5	119,191	106,090	96,172	93,302	98,286	71,131									
	6	114,694	102,330	1,178,045	196,863	80,371	126,438									
	7	124,157	127,897	102,706	102,284	91,690	104,801									
	8	96,485	131,777	88,754	112,929	83,721	69,417									
	9	202,169	93,140	104,378	186,762	105,916	67,996									
	10	94,328	116,904	101,920	112,856	91,079	66,948									
	11	132,870	582,842	134,983	123,866	130,797	95,212									
	12	385,593	171,327	156,572	75,738	159,622	145,003									
合計		2,010,808	1,991,683	2,454,884	1,625,552	1,413,585	1,181,056	169,003								

		2000年	01年	02年	03年	04年	05年	06年	07年	08年	09年	10年	11年	12年	13年	14年
前年同月比 (%)	1月	-	▲ 147.6	▲ 14.9	47.0	▲ 63.1	45.1	▲ 8.1	5.9	▲ 28.8	122.2	199.4	▲ 90.4	59.6	▲ 42.4	31.5
	2	-	▲ 11.0	11.9	34.8	▲ 29.7	▲ 31.1	▲ 53.7	▲ 13.7	76.8	141.5	▲ 64.3	▲ 8.3	60.5	▲ 73.6	▲ 29.9
	3	-	432.0	▲ 14.2	▲ 43.0	13.1	▲ 59.8	▲ 2.7	▲ 0.2	▲ 3.6	127.8	▲ 71.5	▲ 1.8	23.0	▲ 59.6	▲ 22.6
	4	-	8.8	29.1	▲ 28.8	▲ 36.7	▲ 35.2	24.8	40.2	22.7	▲ 30.1	▲ 49.8	3.6	▲ 31.3	274.4	▲ 78.9
	5	-	▲ 43.0	16.7	▲ 27.8	▲ 33.7	21.0	17.0	▲ 49.6	39.7	6.3	▲ 40.5	▲ 22.6	7.8	▲ 39.2	16.0
	6	-	▲ 66.2	0.6	34.6	▲ 56.3	28.5	▲ 12.8	▲ 12.2	40.3	0.5	▲ 40.2	▲ 32.0	▲ 7.9	119.8	▲ 45.8
	7	-	▲ 84.2	72.1	▲ 40.3	▲ 17.6	▲ 22.7	▲ 15.0	▲ 13.7	109.0	▲ 46.8	▲ 26.8	▲ 18.6	252.5	▲ 74.9	▲ 35.8
	8	-	▲ 53.3	67.7	8.1	▲ 45.3	▲ 43.7	10.0	131.4	▲ 2.4	▲ 66.2	▲ 38.5	371.3	▲ 74.7	▲ 19.1	▲ 15.8
	9	-	325.8	▲ 75.4	50.9	▲ 65.2	50.0	▲ 38.3	37.1	1,041.8	▲ 93.3	282.8	▲ 85.9	▲ 7.9	6.7	▲ 32.5
	10	-	▲ 88.9	93.9	▲ 55.8	▲ 16.2	0.3	▲ 14.3	▲ 22.0	121.7	▲ 74.3	99.7	▲ 73.5	74.3	▲ 34.2	▲ 12.2
	11	-	57.4	▲ 69.1	77.7	▲ 67.9	153.0	▲ 49.7	19.7	18.3	27.7	▲ 60.4	▲ 30.4	30.9	▲ 46.5	▲ 17.6
	12	-	101.4	▲ 55.5	▲ 37.5	121.3	▲ 59.1	30.6	▲ 10.9	44.7	▲ 49.8	▲ 27.7	48.5	▲ 37.9	▲ 12.1	2.0
前年比 (%)		-	▲ 34.0	▲ 15.9	▲ 11.0	▲ 32.5	▲ 15.0	▲ 14.8	4.2	116.9	▲ 42.8	1.9	▲ 50.1	9.0	▲ 26.9	▲ 32.3

		2015年	16年	17年	18年	19年	20年	21年	22年	23年	24年	25年	26年	27年	28年	29年
前年同月比 (%)	1月	▲ 46.9	▲ 16.9	▲ 14.0	▲ 12.2	71.5	▲ 32.0	▲ 22.2								
	2	41.8	▲ 6.1	▲ 25.3	▲ 23.4	145.8	▲ 69.6	17.1								
	3	100.1	▲ 30.0	8.2	105.8	▲ 78.0	15.7									
	4	34.2	▲ 40.4	▲ 20.0	▲ 9.6	26.5	54.3									
	5	▲ 33.4	▲ 11.0	▲ 9.3	▲ 3.0	5.3	▲ 27.6									
	6	▲ 45.8	▲ 10.8	1,051.2	▲ 83.3	▲ 59.2	57.3									
	7	7.7	3.0	▲ 19.7	▲ 0.4	▲ 10.4	14.3									
	8	▲ 29.9	36.6	▲ 32.6	27.2	▲ 25.9	▲ 17.1									
	9	58.1	▲ 53.9	12.1	78.9	▲ 43.3	▲ 35.8									
	10	▲ 29.5	23.9	▲ 12.8	10.7	▲ 19.3	▲ 26.5									
	11	20.8	338.7	▲ 76.8	▲ 8.2	5.6	▲ 27.2									
	12	115.1	▲ 55.6	▲ 8.6	▲ 51.6	110.8	▲ 9.2									
前年比 (%)		7.7	▲ 1.0	23.3	▲ 33.8	▲ 13.0	▲ 16.4									

(注)2017年6月の負債総額は、タカチホの負債総額を1兆823億8400万円(確定再生債権等の総額)として集計(2018年6月報より適用)



## 件数・負債総額推移（年・年度別）

年別				
	件数	増減率 (%)	負債総額 (百万円)	増減率 (%)
2000年	6,734	—	21,839,007	—
01	8,558	27.1	14,422,337	▲ 34.0
02	10,425	21.8	12,127,702	▲ 15.9
03	10,055	▲ 3.5	10,795,905	▲ 11.0
04	9,053	▲ 10.0	7,281,848	▲ 32.5
05	8,225	▲ 9.1	6,186,051	▲ 15.0
06	9,351	13.7	5,271,797	▲ 14.8
07	10,959	17.2	5,491,728	4.2
08	12,681	15.7	11,911,302	116.9
09	13,306	4.9	6,810,147	▲ 42.8
10	11,658	▲ 12.4	6,936,604	1.9
11	11,369	▲ 2.5	3,463,733	▲ 50.1
12	11,129	▲ 2.1	3,774,294	9.0
13	10,332	▲ 7.2	2,757,543	▲ 26.9
14	9,180	▲ 11.1	1,867,800	▲ 32.3
15	8,517	▲ 7.2	2,010,808	7.7
16	8,164	▲ 4.1	1,991,683	▲ 1.0
17	8,376	2.6	2,454,884	23.3
18	8,063	▲ 3.7	1,625,552	▲ 33.8
19	8,354	3.6	1,413,585	▲ 13.0
20	7,809	▲ 6.5	1,181,056	▲ 16.4
21	948	▲ 29.6	169,003	▲ 8.0

※2021年件数・負債総額は2021年1～2月の累計、増減率は前年同期比

年度別				
	件数	増減率 (%)	負債総額 (百万円)	増減率 (%)
2000年度	7,150	—	23,997,210	—
01	9,291	29.9	14,100,820	▲ 41.2
02	10,410	12.0	12,030,827	▲ 14.7
03	9,902	▲ 4.9	9,842,755	▲ 18.2
04	8,448	▲ 14.7	6,415,812	▲ 34.8
05	8,759	3.7	5,749,441	▲ 10.4
06	9,572	9.3	5,256,515	▲ 8.6
07	11,333	18.4	5,532,286	5.2
08	13,234	16.8	13,670,927	147.1
09	12,866	▲ 2.8	7,021,461	▲ 48.6
10	11,496	▲ 10.6	4,557,376	▲ 35.1
11	11,435	▲ 0.5	3,916,518	▲ 14.1
12	10,710	▲ 6.3	2,929,117	▲ 25.2
13	10,102	▲ 5.7	2,747,393	▲ 6.2
14	9,044	▲ 10.5	1,887,031	▲ 31.3
15	8,408	▲ 7.0	1,906,386	1.0
16	8,153	▲ 3.0	1,946,515	2.1
17	8,285	1.6	2,593,226	33.2
18	8,057	▲ 2.8	1,554,809	▲ 40.0
19	8,480	5.3	1,218,789	▲ 21.6
※20	6,666	▲ 13.8	1,077,416	▲ 4.6

※2020年度件数・負債総額は2020年4月～2021年2月の累計、増減率は前年同期比

（注）2017年および2017年度の負債総額は、タカタ㈱の負債額を1兆823億8400万円（確定再生債権等の総額）として集計（2018年6月報より適用）



## \* 倒産について

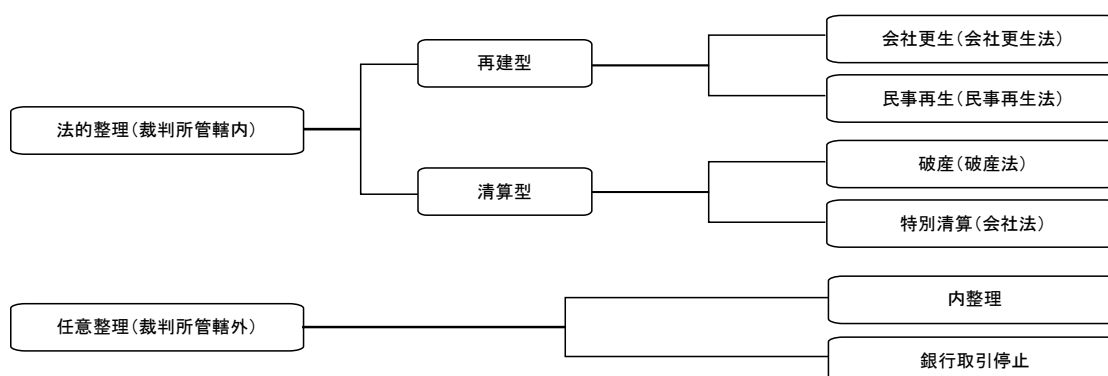
倒産とは以下のいずれかに該当する場合をいう。

- ◆ 銀行取引停止処分を受ける ※1
- ◆ 内整理入りする（代表が倒産を認めた時）
- ◆ 裁判所に**会社更生**手続開始を申請する ※2
- ◆ 裁判所に**民事再生**手続開始を申請する ※2
- ◆ 裁判所に**破産**手続開始を申請する ※2
- ◆ 裁判所に**特別清算**開始を申請する ※2

※1 手形交換所または電子債権記録機関の取引停止処分を受けた場合

※2 第三者（債権者）による申し立ての場合、手続開始決定を受けた時点で倒産となる

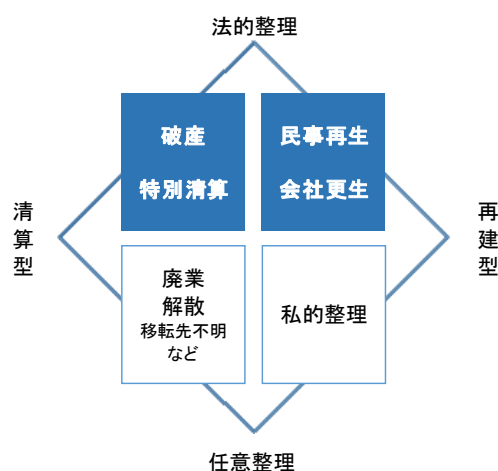
## ●倒産態様の区分



## ●倒産集計について

倒産集計では、法的整理（会社更生、民事再生、破産、特別清算）手続による倒産のみを集計対象としている。

一般的に、「事業停止＝倒産」とのイメージが強いものの、倒産以外にも、資産超過状態による廃業、株主総会決議を経た解散、所在確認困難な移転先不明、相手先企業に事業統合される被合併など、さまざまなケースで事業停止（消滅）する企業が存在する。



※ ■ は倒産集計対象



【内容に関する問い合わせ先】

## 株式会社 帝国データバンク

本社 データソリューション企画部 情報統括課

TEL 03-5775-3073 FAX 03-5775-3169 (担当: 横井、高市)

---

東京支社 情報部

TEL 03-5919-9341 FAX 03-5919-9348 (担当: 赤間、丸山)

©TEIKOKU DATABANK, LTD.

当レポートの著作権は株式会社帝国データバンクに帰属します。当レポートはプレスリリース用資料として作成しております。

著作権法の範囲内でご利用いただき、私的利用を超えた複製および転載を固く禁じます。